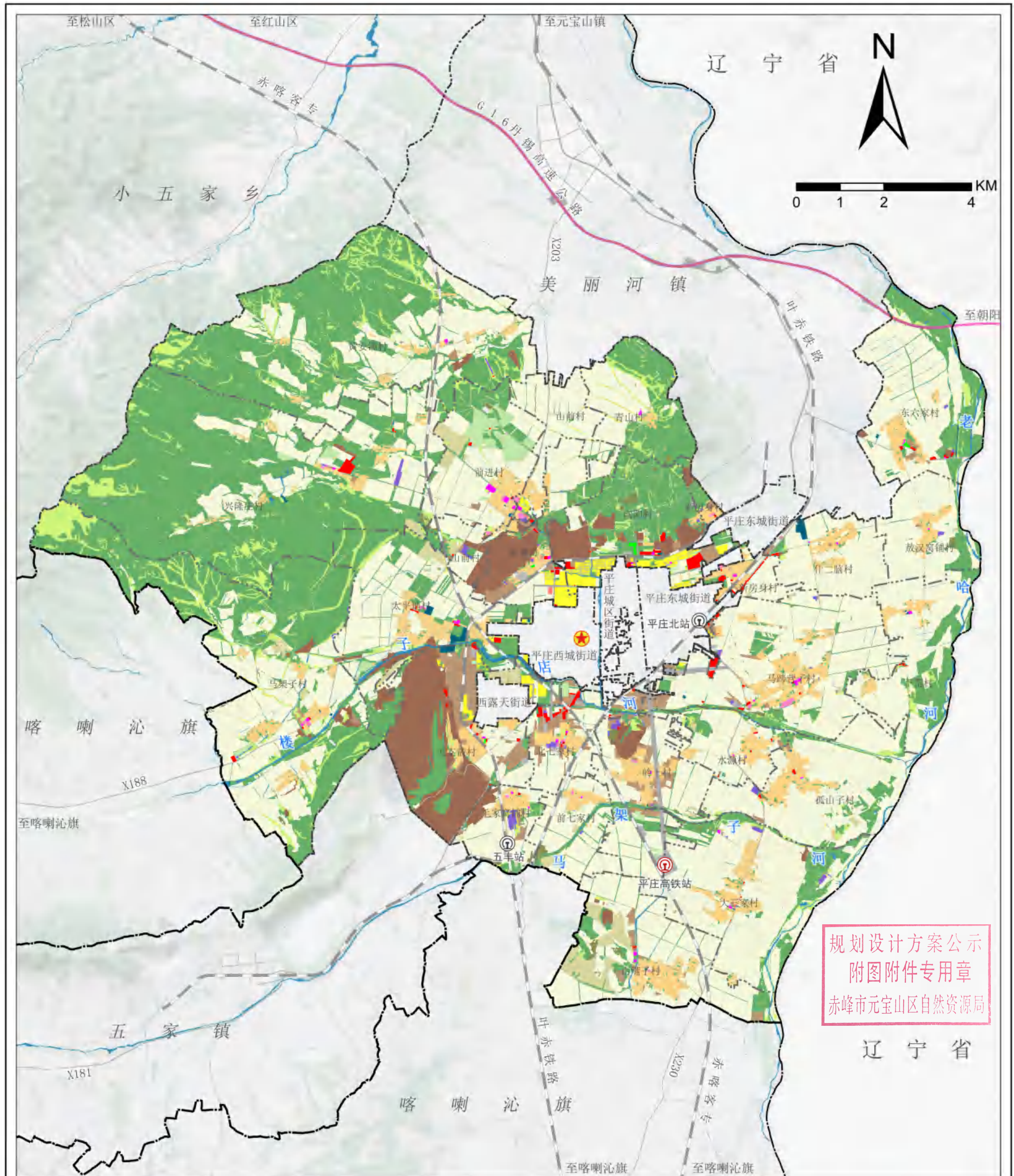


元宝山区平庄镇国土空间规划（2021-2035）

01国土空间用地现状图

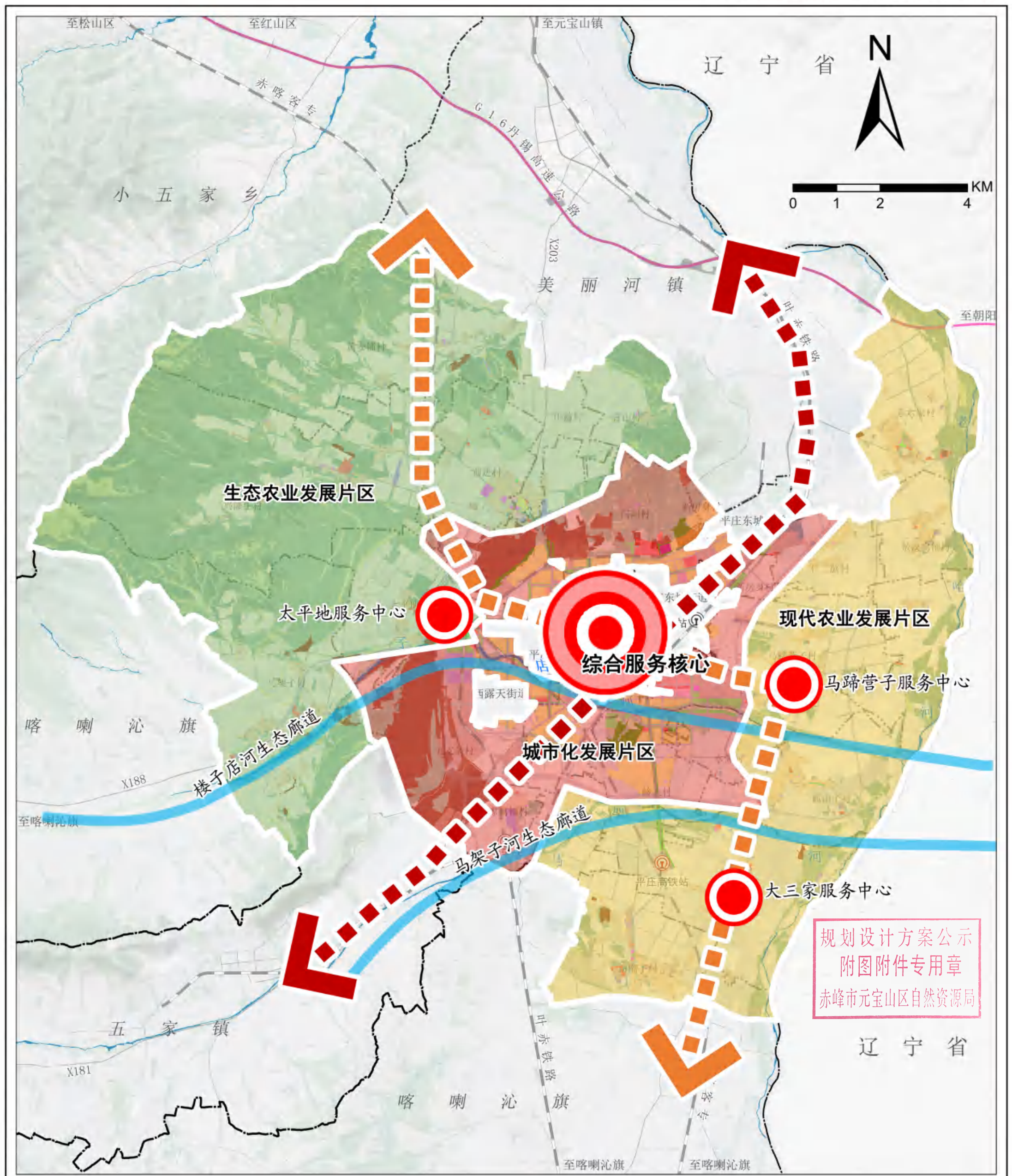


图例

- | | | | | | | |
|--|--|--|--|--|--|--|
| | | | | | | |
| | | | | | | |
| | | | | | | |
| | | | | | | |
| | | | | | | |

元宝山区平庄镇国土空间规划（2021-2035）

07国土空间总体格局规划图

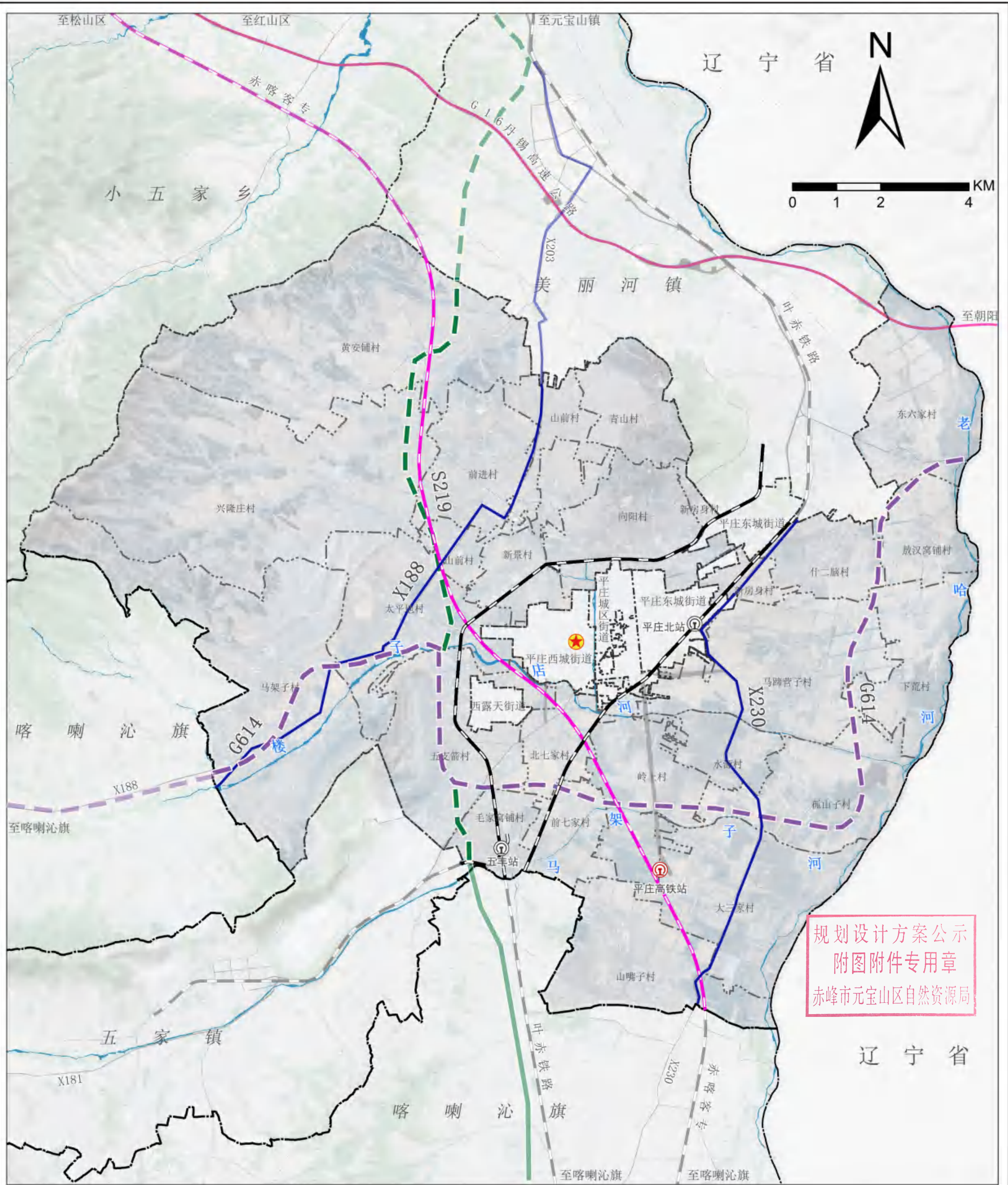


规划设计方案公示
附图附件专用章
赤峰市元宝山区自然资源局

- | | | |
|----------|--------|-------|
| 生态农业发展片区 | 铁路 | 县级界 |
| 现代农业发展片区 | 高速公路 | 乡、镇级界 |
| 城市化发展片区 | 镇级政府驻地 | 村界 |
| 生态廊道 | 高铁站 | |
| 重要中心 | 普铁站 | |

元宝山区平庄镇国土空间规划（2021-2035）

18综合交通规划图

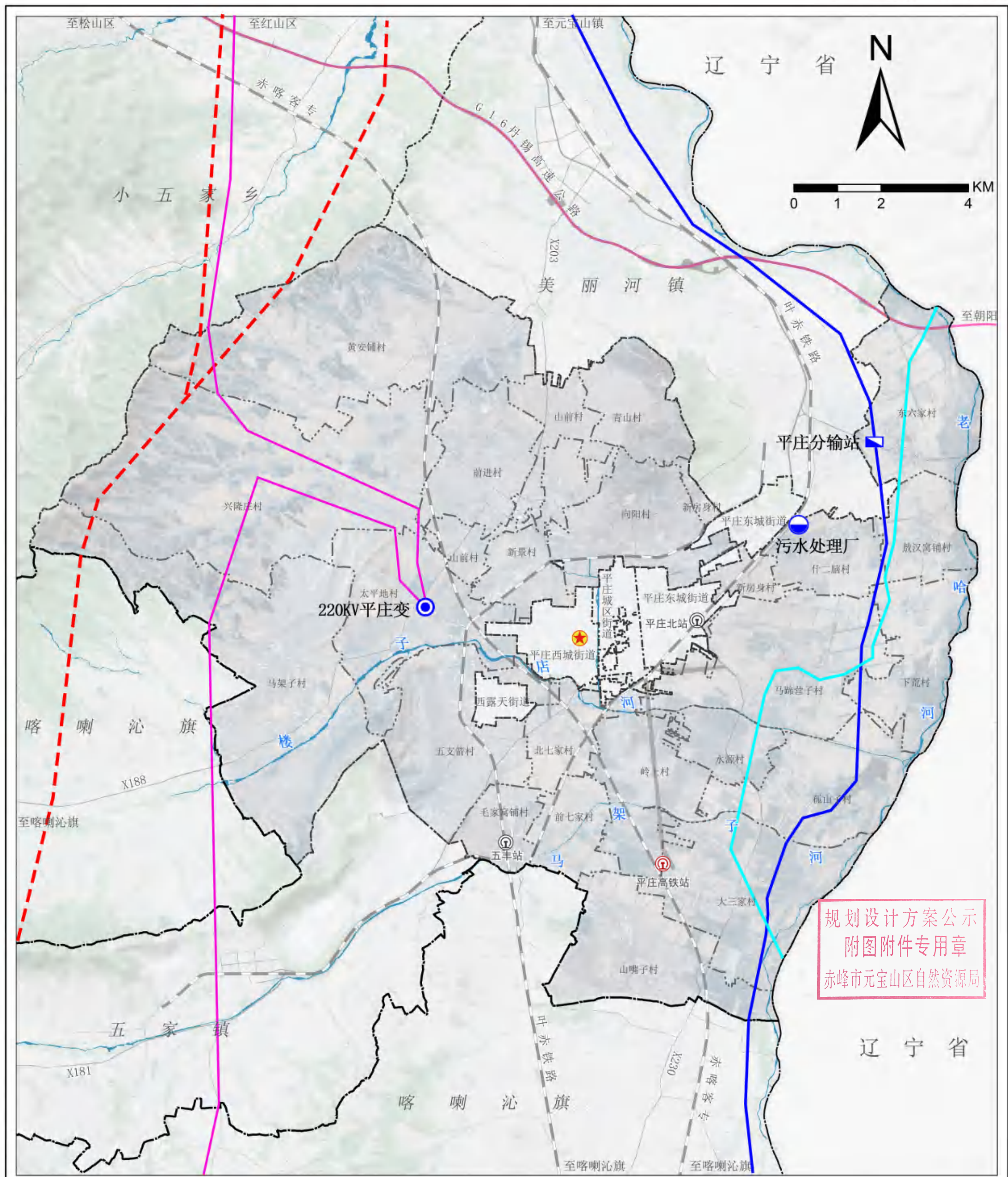


规划设计方案公示
附图附件专用章
赤峰市元宝山区自然资源局

- | | | | | | |
|--|--------|--|--------|--|-------|
| | 规划国道 | | 高速公路 | | 乡、镇级界 |
| | 规划省道 | | 镇级政府驻地 | | 村界 |
| | 现状县道 | | 高铁站 | | 县级界 |
| | 现状高速铁路 | | 普铁站 | | |
| | 现状普通铁路 | | | | |

元宝山区平庄镇国土空间规划（2021-2035）

19基础设施规划图



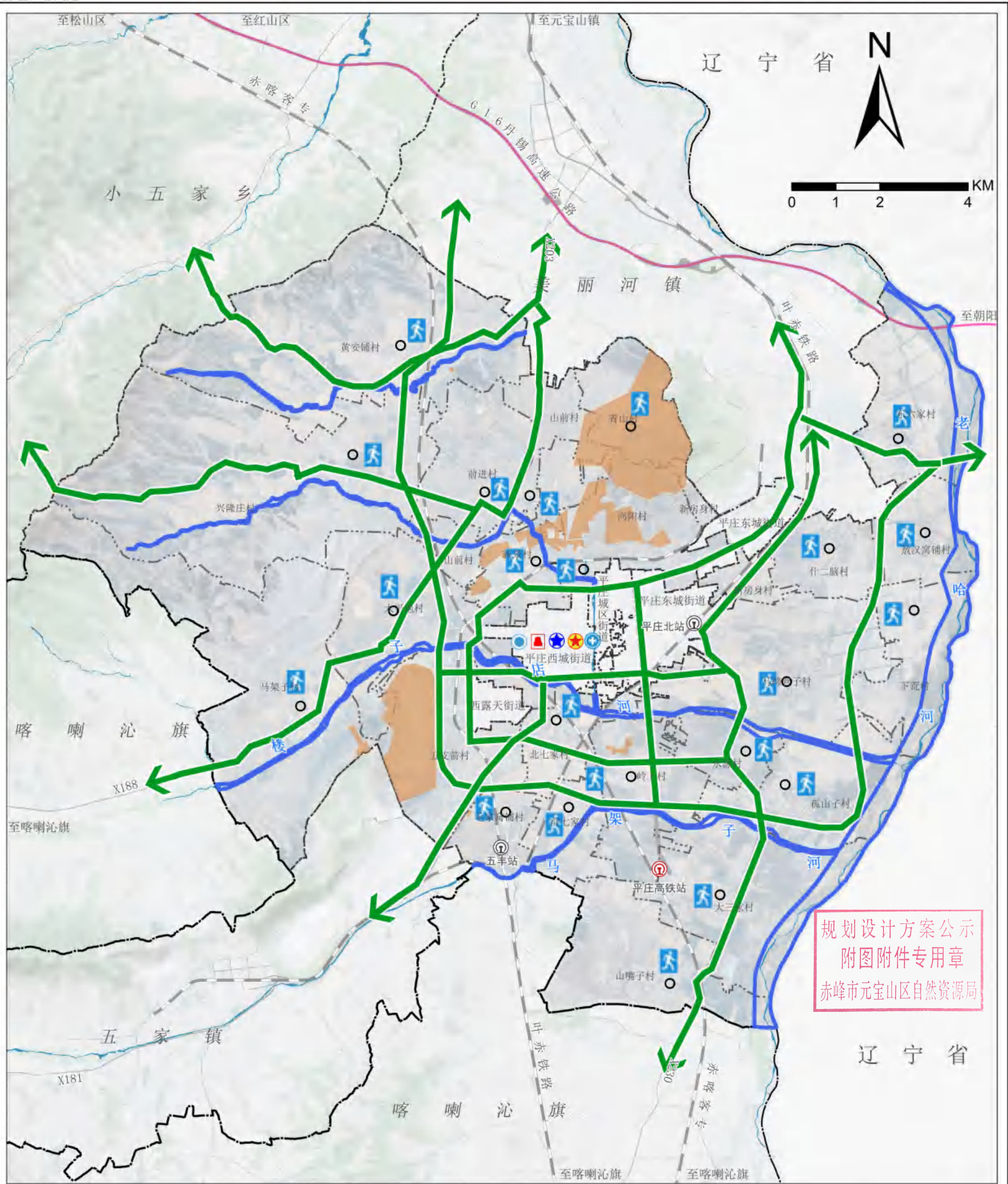
规划设计方案公示
附图附件专用章
赤峰市元宝山区自然资源局

图例

- | | | |
|------------|---------|-------|
| 现状220kV高压线 | 现状分输站 | 高铁站 |
| 现状550kV高压线 | 现状污水处理厂 | 普铁站 |
| 现状燃气长输管线 | 铁路 | 县级界 |
| 现状供水管线 | 高速公路 | 乡、镇级界 |
| 现状调压站 | 镇级政府驻地 | 村界 |

元宝山区平庄镇国土空间规划（2021-2035）

20综合防灾减灾规划图



规划设计方案公示
附图附件专用章
赤峰市元宝山区自然资源局

- | | | | | | | | |
|--|---------|--|-------|--|--------|--|-------|
| | 洪涝风险控制线 | | 疏散通道 | | 镇级政府驻地 | | 村界 |
| | 采空区 | | 物资储备库 | | 高铁站 | | 县级界 |
| | 防灾指挥中心 | | 医疗中心 | | 普铁站 | | 乡、镇级界 |
| | 应急避难场所 | | 铁路 | | 高速公路 | | |
| | 消防站 | | | | | | |