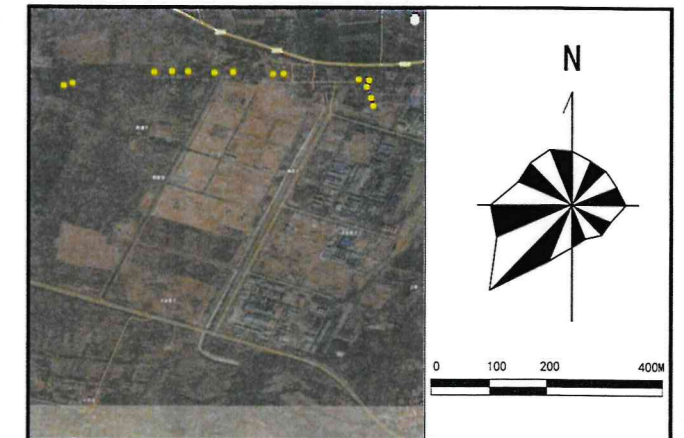
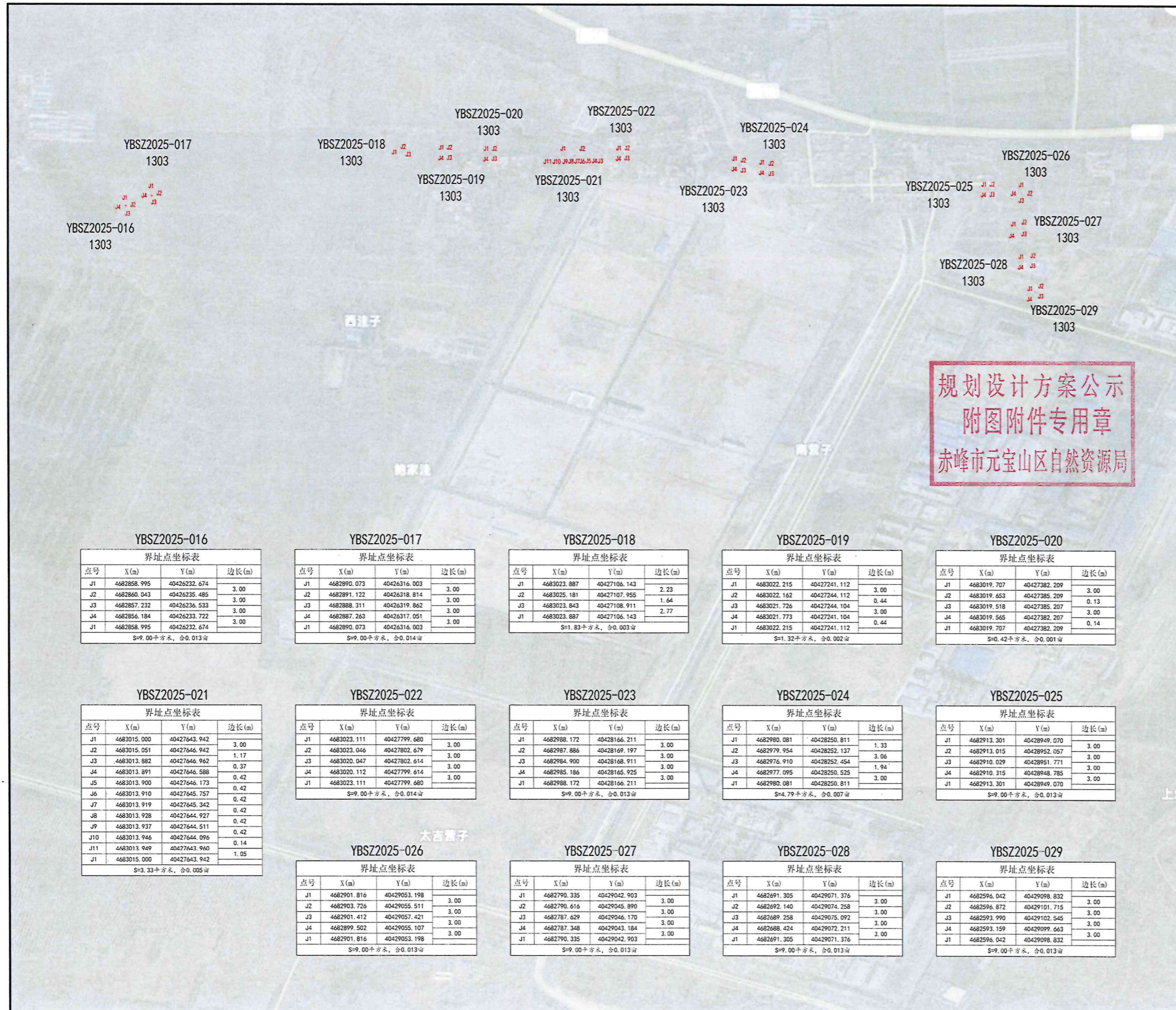


赤峰市元宝山区元宝山镇 YBSZ2025-016至029 地块控制性详细规划

规划图则-2



控制指标

地块编号	用地性质	用地代码	用地面积 (平方米)	容积率	建筑面积 (平方米)	建筑密度	建筑限高 (米)	绿地率	停车位 (辆)
YBAZ2025-16	供电用地	1303	9.00	—	—	—	—	—	—
YBAZ2025-17	供电用地	1303	9.00	—	—	—	—	—	—
YBAZ2025-18	供电用地	1303	1.83	—	—	—	—	—	—
YBAZ2025-19	供电用地	1303	1.32	—	—	—	—	—	—
YBAZ2025-20	供电用地	1303	0.42	—	—	—	—	—	—
YBAZ2025-21	供电用地	1303	3.33	—	—	—	—	—	—
YBAZ2025-22	供电用地	1303	9.00	—	—	—	—	—	—
YBAZ2025-23	供电用地	1303	9.00	—	—	—	—	—	—
YBAZ2025-24	供电用地	1303	4.79	—	—	—	—	—	—
YBAZ2025-25	供电用地	1303	9.00	—	—	—	—	—	—
YBAZ2025-26	供电用地	1303	9.00	—	—	—	—	—	—
YBAZ2025-27	供电用地	1303	9.00	—	—	—	—	—	—
YBAZ2025-28	供电用地	1303	9.00	—	—	—	—	—	—
YBAZ2025-29	供电用地	1303	9.00	—	—	—	—	—	—

其他控制要求

- 1、建筑物高度需满足航空及通讯净空要求；
- 2、建筑物需满足场地周边消防、日照、交通、环保、安全等相关要求。

图例

	地块编号		用地性质		用地界限
YBSZ2025-016	1303	供电用地	1303		
项目负责人	审定人	设计人			

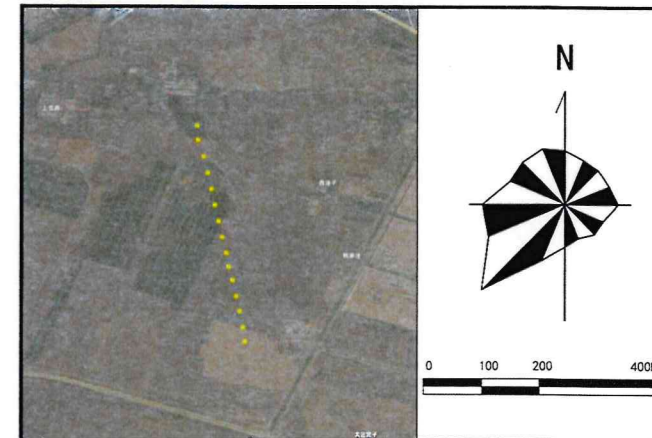
编制单位：广州博厦建筑设计研究院有限公司

编制日期：2025年09月

赤峰市元宝山区元宝山镇 YBSZ2025-001至015 地块控制性详细规划

规划图则-1

规划设计方案公示
附图附件专用章
赤峰市元宝山区自然资源局



YBSZ2025-001
界址点坐标表

点号	X(m)	Y(m)	边长(m)
J1	4681007.953	40426437.549	3.00
J2	4681006.210	40426439.991	
J3	4681003.768	40426438.247	
J4	4681005.512	40426435.806	
J1	4681007.953	40426437.549	

S=9.00平方米, 含0.013亩

YBSZ2025-002
界址点坐标表

点号	X(m)	Y(m)	边长(m)
J1	4681137.347	40426414.746	3.00
J2	4681137.834	40426417.706	
J3	4681134.874	40426418.193	
J4	4681134.387	40426415.233	
J1	4681137.347	40426414.746	

S=9.00平方米, 含0.014亩

YBSZ2025-003
界址点坐标表

点号	X(m)	Y(m)	边长(m)
J1	4681267.596	40426393.318	3.00
J2	4681268.083	40426396.278	
J3	4681265.122	40426396.765	
J4	4681264.635	40426393.805	
J1	4681267.596	40426393.318	

S=9.00平方米, 含0.014亩

YBSZ2025-004
界址点坐标表

点号	X(m)	Y(m)	边长(m)
J1	4681397.845	40426371.890	3.00
J2	4681398.332	40426374.850	
J3	4681395.372	40426375.337	
J4	4681394.885	40426372.377	
J1	4681397.845	40426371.890	

S=9.00平方米, 含0.014亩

YBSZ2025-005
界址点坐标表

点号	X(m)	Y(m)	边长(m)
J1	4681528.094	40426350.461	3.00
J2	4681528.581	40426353.422	
J3	4681525.621	40426353.909	
J4	4681525.134	40426350.948	
J1	4681528.094	40426350.461	

S=9.00平方米, 含0.013亩

YBSZ2025-006
界址点坐标表

点号	X(m)	Y(m)	边长(m)
J1	4681643.542	40426331.468	3.00
J2	4681644.029	40426334.428	
J3	4681641.069	40426334.916	
J4	4681640.582	40426331.955	
J1	4681643.542	40426331.468	

S=9.00平方米, 含0.013亩

YBSZ2025-007
界址点坐标表

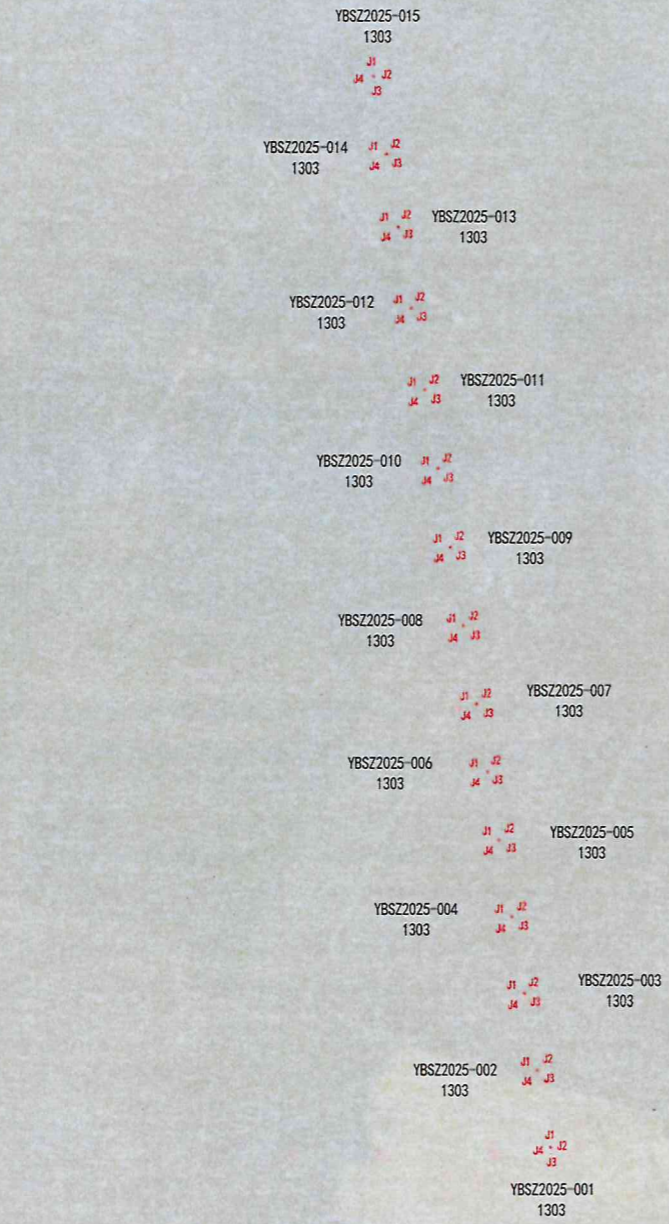
点号	X(m)	Y(m)	边长(m)
J1	4681758.990	40426312.473	3.00
J2	4681759.477	40426315.434	
J3	4681756.517	40426315.921	
J4	4681756.030	40426312.960	
J1	4681758.990	40426312.473	

S=9.00平方米, 含0.013亩

YBSZ2025-008
界址点坐标表

点号	X(m)	Y(m)	边长(m)
J1	4681892.198	40426290.560	3.00
J2	4681892.685	40426293.520	
J3	4681889.725	40426294.007	
J4	4681889.238	40426291.047	
J1	4681892.198	40426290.560	

S=9.00平方米, 含0.014亩



YBSZ2025-008
界址点坐标表

点号	X(m)	Y(m)	边长(m)
J1	4681892.198	40426290.560	3.00
J2	4681892.685	40426293.520	
J3	4681889.725	40426294.007	
J4	4681889.238	40426291.047	
J1	4681892.198	40426290.560	

S=9.00平方米, 含0.014亩

YBSZ2025-009
界址点坐标表

点号	X(m)	Y(m)	边长(m)
J1	4682025.410	40426268.646	3.00
J2	4682025.897	40426271.607	
J3	4682022.937	40426272.094	
J4	4682022.450	40426269.133	
J1	4682025.410	40426268.646	

S=9.00平方米, 含0.013亩

YBSZ2025-015
界址点坐标表

点号	X(m)	Y(m)	边长(m)
J1	4682824.519	40426138.489	3.00
J2	4682823.015	40426141.084	
J3	4682820.419	40426139.580	
J4	4682821.924	40426136.984	
J1	4682824.519	40426138.489	

S=9.00平方米, 含0.013亩

YBSZ2025-014
界址点坐标表

点号	X(m)	Y(m)	边长(m)
J1	4682691.458	40426159.068	3.00
J2	4682691.945	40426162.028	
J3	4682688.984	40426162.515	
J4	4682688.497	40426159.555	
J1	4682691.458	40426159.068	

S=9.00平方米, 含0.013亩

YBSZ2025-013
界址点坐标表

点号	X(m)	Y(m)	边长(m)
J1	4682568.121	40426179.366	3.00
J2	4682568.608	40426182.326	
J3	4682565.648	40426182.813	
J4	4682565.161	40426179.853	
J1	4682568.121	40426179.366	

S=9.00平方米, 含0.013亩

YBSZ2025-012
界址点坐标表

点号	X(m)	Y(m)	边长(m)
J1	4682429.967	40426202.091	3.00
J2	4682430.454	40426205.051	
J3	4682427.494	40426205.538	
J4	4682427.007	40426202.577	
J1	4682429.967	40426202.091	

S=9.00平方米, 含0.013亩

YBSZ2025-011
界址点坐标表

点号	X(m)	Y(m)	边长(m)
J1	4682291.824	40426224.815	3.00
J2	4682292.311	40426227.775	
J3	4682289.350	40426228.262	
J4	4682288.864	40426225.302	
J1	4682291.824	40426224.815	

S=9.00平方米, 含0.013亩

YBSZ2025-010
界址点坐标表

点号	X(m)	Y(m)	边长(m)
J1	4682158.622	40426246.729	3.00
J2	4682159.109	40426249.689	
J3	4682156.149	40426250.176	
J4	4682155.662	40426247.216	
J1	4682158.622	40426246.729	

S=9.00平方米, 含0.013亩

控制指标

地块编号	用地性质	用地代码	用地面积(平方米)	容积率	建筑面积(平方米)	建筑密度	建筑限高(米)	绿地率	停车位(辆)
YBSZ2025-01	供电用地	1303	9.00	—	—	—	—	—	—
YBSZ2025-02	供电用地	1303	9.00	—	—	—	—	—	—
YBSZ2025-03	供电用地	1303	9.00	—	—	—	—	—	—
YBSZ2025-04	供电用地	1303	9.00	—	—	—	—	—	—
YBSZ2025-05	供电用地	1303	9.00	—	—	—	—	—	—
YBSZ2025-06	供电用地	1303	9.00	—	—	—	—	—	—
YBSZ2025-07	供电用地	1303	9.00	—	—	—	—	—	—
YBSZ2025-08	供电用地	1303	9.00	—	—	—	—	—	—
YBSZ2025-09	供电用地	1303	9.00	—	—	—	—	—	—
YBSZ2025-10	供电用地	1303	9.00	—	—	—	—	—	—
YBSZ2025-11	供电用地	1303	9.00	—	—	—	—	—	—
YBSZ2025-12	供电用地	1303	9.00	—	—	—	—	—	—
YBSZ2025-13	供电用地	1303	9.00	—	—	—	—	—	—
YBSZ2025-14	供电用地	1303	9.00	—	—	—	—	—	—
YBSZ2025-15	供电用地	1303	9.00	—	—	—	—	—	—

其他控制要求

- 1、建构筑物高度需满足航空及通讯净空要求;
- 2、建构筑物需满足场地周边消防、日照、交通、环保、安全等相关要求。

图例

1303 供电用地
1303 供电用地
 项目负责: [] 审定人: [] 设计人: []
 编制单位: 广州博厦建筑设计研究院有限公司
 编制日期: 2025年07月